

FINAL



Α.Σ.Ε. Δούκα		98 - 44	Ένωση Ιλίου	
50%	9 / 18	FT	6 / 17	35%
69%	31 / 45	2p	16 / 40	40%
35%	9 / 26	3p	2 / 15	13%
48	32 - 16	Rb	20 - 9	29
	21	Tu	30	

Referees: Φραγκούλη - Γιαννακόπουλος

Each Period	1st	2nd	3rd	4th
Α.Σ.Ε. Δούκα	31	23	26	18
Ένωση Ιλίου	12	13	10	9

End of Period	1st	2nd	3rd	4th
Α.Σ.Ε. Δούκα	31	54	80	98
Ένωση Ιλίου	12	25	35	44

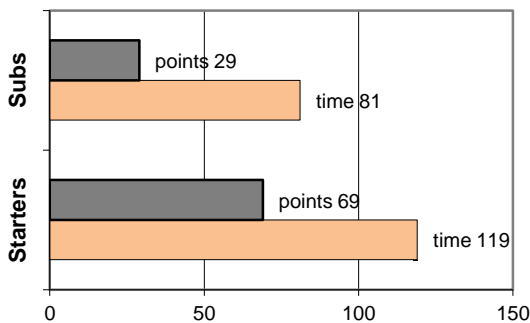


Coach: Π. Δημητρίου - Δ. Χρυσικός
 Α.Σ.Ε. Δούκα

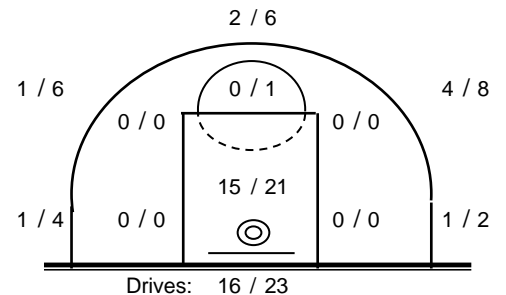
Fast Breaks 15 / 16

# Player	Time (min)	Points	Ft	2p	3p	+/-	Rebs		As	St	Tu	Bl	Fouls		Rkg*	
							de	of					Wo	Co		
4 Μαραγκόπουλος Κ.	17	6	2 / 7	2 / 4	0 / 3	14	1	0	0	1	1	0	5	2	-	
5 Χατζής Π.	23	10	0 / 0	5 / 7	0 / 0	33	2	4	1	3	1	0	1	2	17	
16 Αναστασόπουλος Ι.	24	17	0 / 0	4 / 5	3 / 5	33	3	2	3	4	4	0	2	3	22	
7 Ματσούκας Β.	19	6	0 / 0	0 / 2	2 / 4	27	7	1	0	0	0	1	1	1	11	
8 Δημητρός Θ.	26	12	0 / 0	3 / 4	2 / 4	40	5	1	5	4	2	1	0	1	23	
19 Γεωργιόπουλος Σ.	4	0	0 / 2	0 / 1	0 / 0	1	0	1	0	1	0	0	1	0	-	
10 Κορκόντζελος Κ.	26	17	4 / 5	5 / 7	1 / 4	40	4	0	14	6	4	1	5	1	32	
11 Λαγός Κ.	20	13	1 / 2	6 / 8	0 / 2	32	0	1	3	3	4	1	1	1	12	
12 Μιχελάκης Σ.	16	10	2 / 2	4 / 4	0 / 0	20	4	3	2	0	2	0	3	0	17	
17 Κορμάς Ν.	8	2	0 / 0	1 / 1	0 / 2	9	1	0	2	2	2	0	0	0	3	
14 Μανεισιώτης Χρ.	11	2	0 / 0	1 / 2	0 / 0	14	1	3	0	1	1	0	0	2	5	
21 Μπίνος Αλ.	6	3	0 / 0	0 / 0	1 / 2	7	2	0	0	0	0	0	0	1	-	
Team							2	0			0	0	0			
1st quarter		31	3 / 4	11 / 15	2 / 3		7	2	11	8	5	1	5	4	49	
2nd quarter		23	3 / 7	7 / 12	2 / 6		7	3	6	10	5	2	6	4	33	
3rd quarter		26	2 / 2	9 / 11	2 / 7		10	3	8	4	6	1	3	0	39	
4th quarter		18	1 / 5	4 / 7	3 / 10		8	8	5	3	5	0	5	6	23	
Final Stats		200	98	9 / 18	31 / 45	9 / 26	270	32	16	30	25	21	4	19	14	144
			50%	69%	35%		48									

Starters- Subs ratio



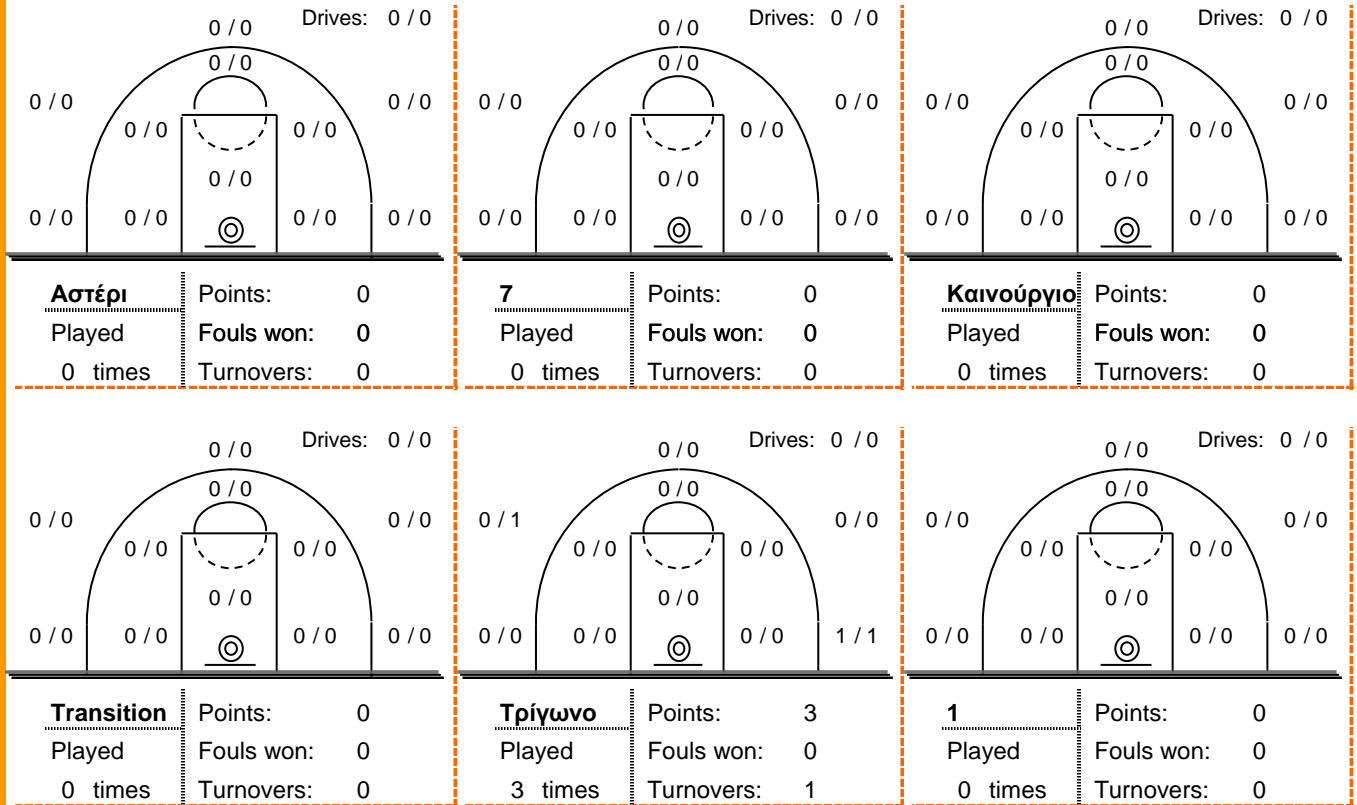
Shot Chart



*Ranking= Pts+Rebs+As+St+B-Mished Shots-Tu (Time Played>7min.)

Offense Analysis

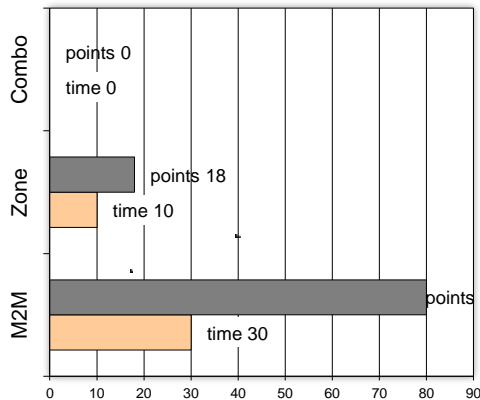
Play performance:



Against Defense Types:

Turnovers:

Fast breaks:



Έγιναν 21 λάθη
1 ήταν χρονικές υπερβάσεις,
4 ήταν παραβάσεις γραμμών,
14 ήταν λάθη κατοχής και
2 ήταν βήματα ή μεταφορά.

Επετεύχθησαν 15 αιφνιδιασμοί
2 ήταν πρωτεύοντες
0 ήταν δευτερεύοντες
13 προήλθαν από λάθος
 του αντιπάλου

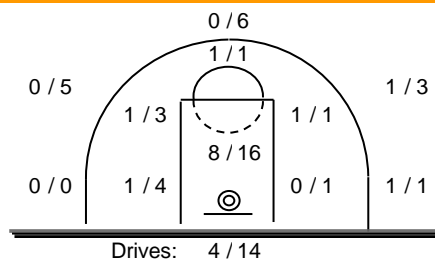
Πραγματοποιήθηκαν συνολικά 100 επιθέσεις, με απόδοση 0.98
 έναντι 93 επιθέσεων των αντιπάλων.

Defense Analysis

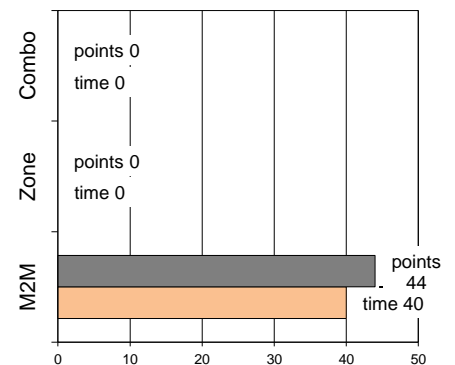
Ένωση Ιλίου

4 Αποστόλου Χρ.	0
17 Αντωνόπουλος Αν.	2
6 Παπάζογλου Αν.	0
7 Καρατζάς Μπ.	8
18 Δρουμπάλης Γ.	3
9 Ζουλινάκης Ζ.	5
10 Κωνσταντόπουλος Δ.	9 -2
11 Νεράντζης Π.	1
19 Χαλκίδης Γ.	0
13 Μιχαλόπουλος Γ.	0
14 Μαυραγάνης Θ.	11
15 Παπαδόπουλος Αδ.	5

Opponent's shot chart

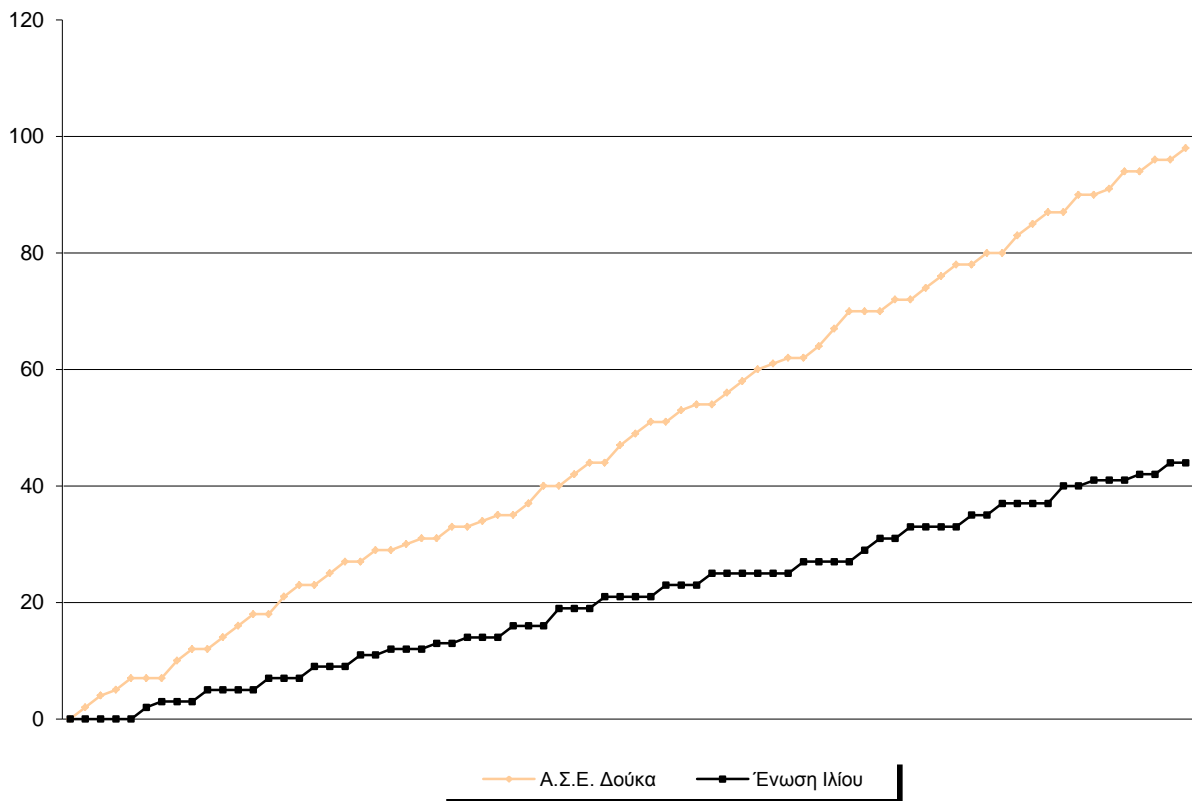


Defense Types Performance

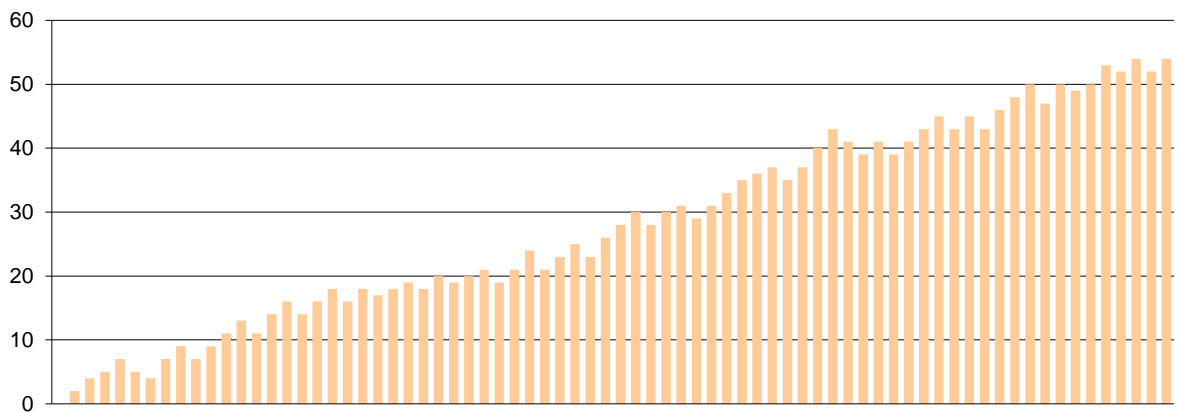


Graphic Stats

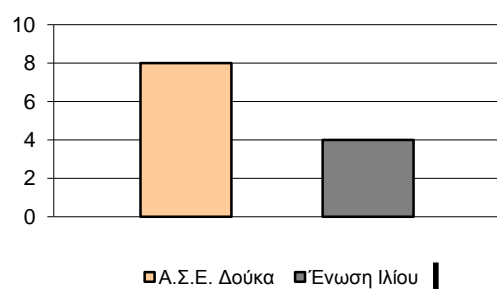
Score Evolution



Score Difference



Largest Scoring Run



Notes

Χρέη head coach εκτέλεσε στον αγώνα ο Δ. Χρυσικός.